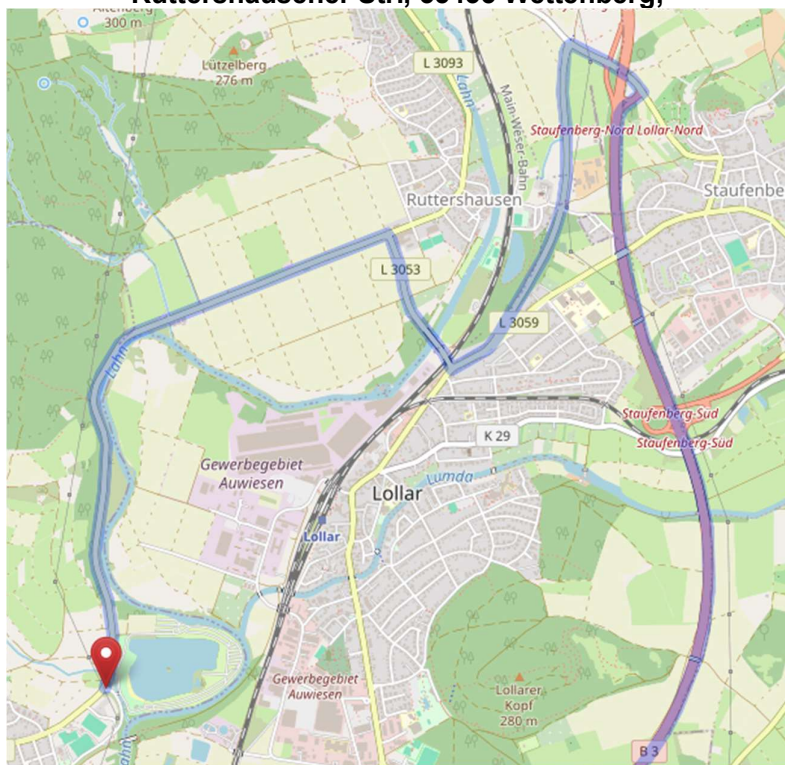


**Campingplatz Wißmarer See
Ruttershauser Str., 35435 Wettenberg;**



Karte: © OpenStreetMap.org – Mitwirkende

Anreise über die B 3 Richtung Staufenberg / Lollar
An der Ausfahrt Staufenberg-Nord, Lollar-rechts abbiegen und dann links auf die L 3475. Nach 400 m wieder Links abbiegen. Nach 1,7 km rechts auf die L 3093 abbiegen. Nach weiteren 400m biegen Sie links ab auf die L 3093. In ca. 3 km erreichen Sie die Einfahrt zum Campingplatz Wißmarer See. Diese befindet sich Links.

Wir wünschen allen eine gute Anreise und einen schönen, erlebnisreichen Aufenthalt beim LV Hessen e.V.



30. Familien - und Jugendrallye

vom 18. Juni bis 22. Juni 2025



auf dem Campingplatz Wißmarer See

Nähere Informationen

Josefine Schneller, Jugendwartin, Niederhofheimer Str.38h, 65719 HofheimTel.:
0151/179 852 04 ;Email: schneller-josefine@t-online.de

Liebe Campingfreunde,

die **30. Familien- und Jugendrallye des LV Hessen e. V.** findet vom
18. Juni – 22. Juni 2025

auf dem Campingplatz „**Wißmarer See**“ in Wettenberg statt. **Die Platzgebühren bei vorzeitiger Anreise oder späterer Abreise sind mit dem Campingplatzbetreiber selbst abzuklären.**

Diese Veranstaltung wird hauptsächlich für Kinder und Jugendliche ausgerichtet, deshalb gibt es kein festes Programm. Vorgesehen sind je nach Wetterlage Lagerfeuer, Spiele für Groß und Klein, Hamburger-Schlacht und ein gemeinsames Barbecue.

Das Essen für Freitag muss vorbestellt werden, ebenso die Brötchen und werden im Voraus bezahlt. Die Hamburger-Schlacht und die Getränke werden über eine Strichliste abgerechnet. Wie in jedem Jahr wollen wir abends gemeinsam essen. **Die Kinderessen werden vom LV übernommen.**

Wir freuen uns auf Euch

Josefine Schneller, Jugendwartin des LV Hessen e. V.

Rallyegebühr: **98 EURO pro Einheit**

Darin enthalten sind der Aufenthalt für 4 Tage einschl. Licht-Strom und Wasser, Präsent für jedes Kind, Barbecue, Erinnerungsplakette und Teilnahme an allen Programmpunkten. Für nicht DCC-Mitglieder wird ein Aufschlag von 10,00 EUR auf die Rallyegebühr erhoben.

Anmeldung: DCC e. V., LV Hessen e. V., Irmtraud Schmitt,
Hasenborn 5, 65817 Eppstein
E-Mail: irmtraud.schmitt@dcc-lv-hessen.de
oder über die Internetseite des LV: <http://dcc-lv-hessen.de>

Zahlung der Rallyegebühr auf folgendes Konto:

DCC e.V., LV Hessen e.V.; IBAN: DE15 5019 0000 4103 5217 13

Aus planungstechnischen Gründen ist eine Anmeldung bis spätestens zum **06. Juni 2025** unbedingt erforderlich. Wegbeschreibung siehe Rückseite