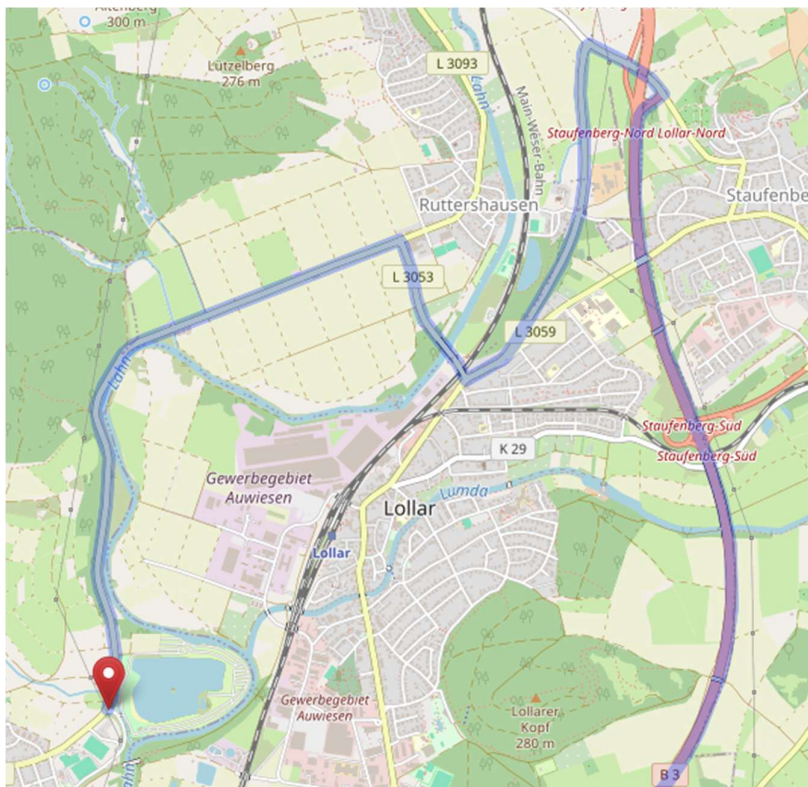


Campingplatz Wißmarer See
Ruttershausener Str., 35435 Wettenberg;



Karte: © OpenStreetMap.org – Mitwirkende

Anreise über die B 3 Richtung Staufenberg / Lollar

An der Ausfahrt Staufenberg-Nord, Lollar-rechts abbiegen und dann links auf die L 3475. Nach 400 m wieder links abbiegen. Nach 1,7 km rechts auf die L 3093 abbiegen. Nach weiteren 400m biegen Sie links ab auf die L 3093. In ca. 3 km erreichen Sie die Einfahrt zum Campingplatz Wißmarer See. Diese befindet sich Links.

Wir wünschen allen eine gute Anreise und einen schönen, erlebnisreichen Aufenthalt beim Wintertreffen des LV Hessen e.V.



DEUTSCHER CAMPING-CLUB e.V.
LANDESVERBAND HESSEN e.V.



Wintertreffen des LV Hessen e.V. mit JHV



vom 06. - 08. März 2026
auf dem Campingplatz Wißmarer See

**Liebe Freunde des Landesverbandes Hessen,
vom 06.- 08. März 2026 findet unser
Wintertreffen 2026 mit JHV**

auf dem Campingplatz Wißmarer See.

Zur JHV den DCC-Ausweis bitte nicht vergessen!!

Die Rallyegebühr beträgt 69,-€ pro Einheit und beinhaltet die Stellplatzgebühren, eine Erinnerungsplakette und die Teilnahme an den Veranstaltungen.

Wir bitten um Essensvorbestellungen gemäß Anmeldung, um einen reibungslosen Ablauf zu gewährleisten.

Für unsere Mitglieder bieten wir wieder eine Gasprüfung gegen eine kleine Spende zur Deckung unserer Kosten an.

Allen Teilnehmern wünschen wir eine gute Anreise, viel Spaß und einen angenehmen Aufenthalt!

Im DCC Wertungsheft werden für alle Teilnehmer 5 Sonderpunkte vergeben.

Zahlung der Rallyegebühr auf folgendes Konto:
DCC e.V., LV Hessen e.V. IBAN: DE15 5019 0000 4103 5217 13
Anmeldung an:
Markus Junghanns, Niederwiesenring 14, 63110 Rodgau
e-Mail: markus.junghanns@dcc-lv-hessen.de; Fax: 06106-284154
oder über die Internetseite des LV: <http://dcc-lv-hessen.de>

**Aus planungstechnischen Gründen ist eine Anmeldung bis
spätestens 27. Februar 2026 erforderlich.**

Programmvorschau:

Freitag 06.03.2026

ab 15:00 Uhr Anreise
17:00 Uhr Anmeldung
19:00 Uhr Abendessen wie bestellt
20:00 Uhr Babbelabend
21:00 Uhr Eröffnung der Rallye

Samstag 07.03.2026

ab 8:00 Uhr Brötchenausgabe
11:00 Uhr CA-Sitzung
ab 14:30 Uhr Kaffee und Kuchen
15:00 Uhr JHV des LV Hessen e.V.

**Teilnahme nur für hessische Mitglieder
bitte DCC-Ausweis nicht vergessen!!**

19:00 Uhr Abendessen wie bestellt
20:00 Uhr Gemütlicher Abend

Sonntag 08.03.2026

ab 8:00 Uhr Brötchenausgabe
11:00 Uhr Verabschiedung

